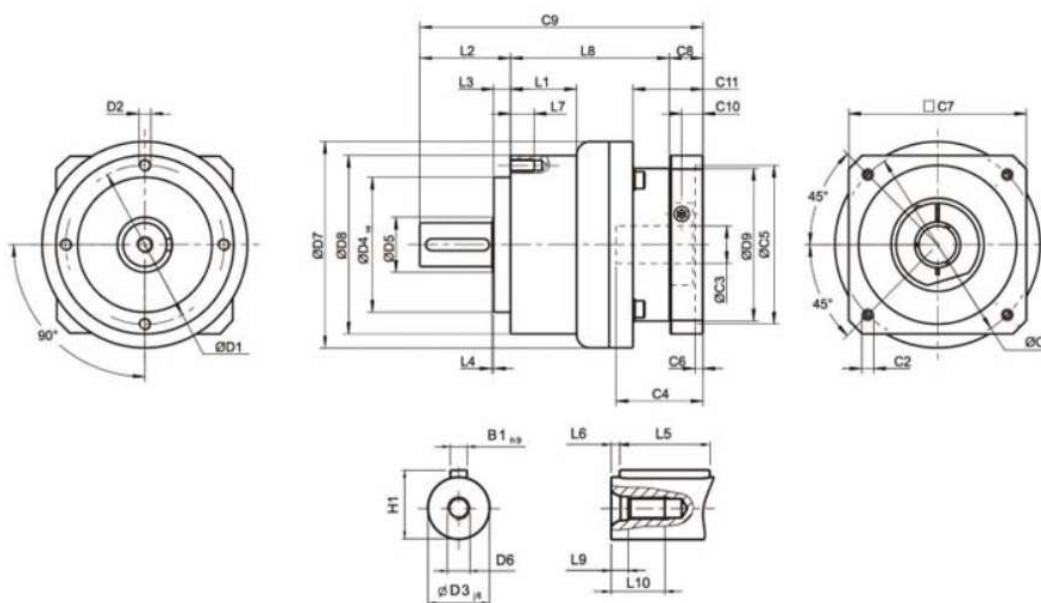


HEシリーズ 遊星減速機



■外形図



■各部寸法一覧

単位：mm

寸法	HE050	HE070	HE090	HE120	HE155	HE205	HE235
D1	44	62	80	108	140	184	210
D2	M4×0.7P	M5×0.8P	M6×1P	M8×1.25P	M10×1.5P	M12×1.75P	M16×2P
D3 _{j6}	12	16	22	32	40	55	75
D4 _{h6}	35	52	68	90	120	160	180
D5	22	22	30	40	75	95	115
D6	M4×0.7P	M5×0.8P	M8×1.25P	M12×1.75P	M16×2P	M20×2.5P	M20×2.5P
D7	53	70	104	130	162	205	260
D8	50	70	90	120	155	205	235
D9	45.5	53.4	77	102	125	160	205
L1	-	-	33.5	38	50	-	70
L2	24.5	36	46	70	97	100	126
L3	4	6.5	8.5	17.5	15	15	18
L4	1	1	1	1.5	3	3	3
L5	14	25	32	40	63	70	90
L6	2	2	3	5	5	6	7
L7	8	10	12	16	20	22	28
L8	47	62	80.5	97	119.5	159	175.5
L9	4.5	4.8	7.2	10	12	15	15
L10	10	12.5	19	28	36	42	42
C1	46	70	100	130	165	215	235
C2	M4×0.7P	M5×0.8P	M6×1P	M8×1.25P	M10×1.5P	M12×1.75P	M12×1.75P
C3	≦11/≦12	≦14/≦16	≦19/≦24	≦32	≦38	≦48	≦55
C4	30	34	40	50	60	85	116
C5	30	50	80	110	130	180	200
C6	3.5	8	4	5	6	6	6
C7	48	60	90	115	142	190	220
C8	19.5	19	17	19.5	22.5	29	63
C9	91	117	143.5	186.5	239	288	364.5
C10	13.25	13.5	10.75	13	15	20.75	53.5
C11	19.5	37	35.5	46	53.5	79.5	106.5
B1 _{h9}	4	5	6	10	12	16	20
H1	14	18	24.5	35	43	59	79.5

■減速機の性能

規格	単位	段数	減速比	HE050	HE070	HE090	HE120	HE155	HE205	HE235
定格出力 トルク	Nm	1	3	20	55	130	208	342	588	1,140
			4	19	50	140	290	542	1,050	1,700
			5	22	60	160	330	650	1,200	2,000
			6	20	55	150	310	600	1,100	1,800
			7	19	50	140	300	550	1,100	1,800
			8	17	45	120	260	500	1,000	1,600
			9	14	40	100	230	450	900	1,500
			10	14	40	100	230	450	900	1,500
		2	15	20	55	130	208	342	588	1,140
			20	19	50	140	290	542	1,050	1,700
			25	22	60	160	330	650	1,200	2,000
			30	20	55	150	310	600	1,100	1,900
			35	19	50	140	300	550	1,100	1,800
			40	17	45	120	260	500	1,000	1,600
			45	14	40	100	230	450	900	1,500
			50	22	60	160	330	650	1,200	2,000
			60	20	55	150	310	600	1,100	1,900
			70	19	50	140	300	550	1,100	1,800
			80	17	45	120	260	500	1,000	1,600
			90	14	40	100	230	450	900	1,500
100	14	40	100	230	450	900	1,500			
急停止トルク	Nm	1,2	3~100	3倍定格出力トルク						
定格入力回転数	rpm	1,2	3~100	5,000	5,000	4,000	4,000	3,000	3,000	2,000
最大入力回転数	rpm	1,2	3~100	10,000	10,000	8,000	8,000	6,000	6,000	4,000
バックラッシュ	arcmin	1	3~10	≦8	≦8	≦8	≦8	≦8	≦8	≦8
		2	15~100	≦12	≦12	≦12	≦12	≦12	≦12	≦12
剛性	Nm/arcmin	1,2	3~100	3	7	14	25	50	145	225
許容ラジアル力	N	1,2	3~100	702	1,377	2,985	6,100	8,460	13,050	8,700
許容スラスト力	N	1,2	3~100	390	765	1,625	3,350	4,700	7,250	18,000
使用寿命	h	1,2	3~100	20,000						
効率	%	1	3~10	≧97						
		2	15~100	≧94						
重量	kg	1	3~10	0.6	1.4	3.3	6.9	13	31	53
		2	15~100	0.9	1.6	4.7	8.7	17	35	66
使用温度	°C	1,2	3~100	-10°C~90°C						
潤滑				グリース						
保護等級		1,2	3~100	IP65						
組立方向		1,2	3~100	任意方向						
騒音値	dB(A)	1,2	3~100	≦56	≦58	≦60	≦63	≦65	≦67	≦70

■減速機の慣性モーメント

規格	単位	段数	減速比	HE050	HE070	HE090	HE120	HE155	HE205	HE235
慣性モーメント	kg・cm ²	1	3	0.03	0.16	0.61	3.25	9.21	28.98	69.61
			4	0.03	0.14	0.48	2.74	7.54	23.67	54.37
			5	0.03	0.13	0.47	2.71	7.42	23.29	53.27
			6	0.03	0.13	0.45	2.65	7.25	22.75	51.27
			7	0.03	0.13	0.45	2.62	7.14	22.48	50.97
			8	0.03	0.13	0.44	2.58	7.07	22.59	50.97
			9	0.03	0.13	0.44	2.57	7.04	22.53	50.63
			10	0.03	0.13	0.44	2.57	7.03	22.51	50.56
		2	15	0.03	0.03	0.13	0.47	2.71	7.42	23.29
			20	0.03	0.03	0.13	0.47	2.71	7.42	23.29
			25	0.03	0.03	0.13	0.47	2.71	7.42	23.29
			30	0.03	0.03	0.13	0.47	2.71	7.42	23.29
			35	0.03	0.03	0.13	0.47	2.71	7.42	23.29
			40	0.03	0.03	0.13	0.47	2.71	7.42	23.29
			45	0.03	0.03	0.13	0.47	2.71	7.42	23.29
			50	0.03	0.03	0.13	0.47	2.57	7.03	22.51
			60	0.03	0.03	0.13	0.47	2.57	7.03	22.51
			70	0.03	0.03	0.13	0.47	2.57	7.03	22.51
			80	0.03	0.03	0.13	0.47	2.57	7.03	22.51
			90	0.03	0.03	0.13	0.47	2.57	7.03	22.51
100	0.03	0.03	0.13	0.47	2.57	7.03	22.51			