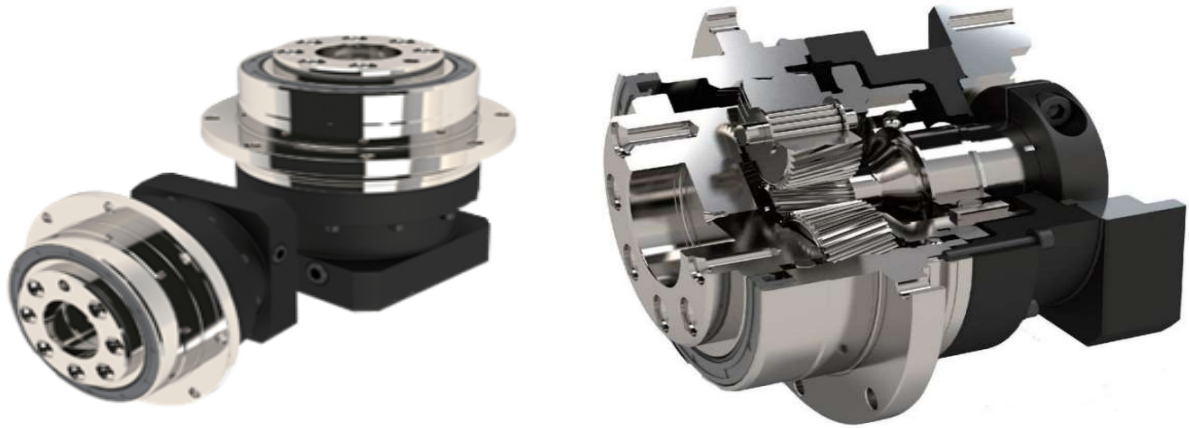
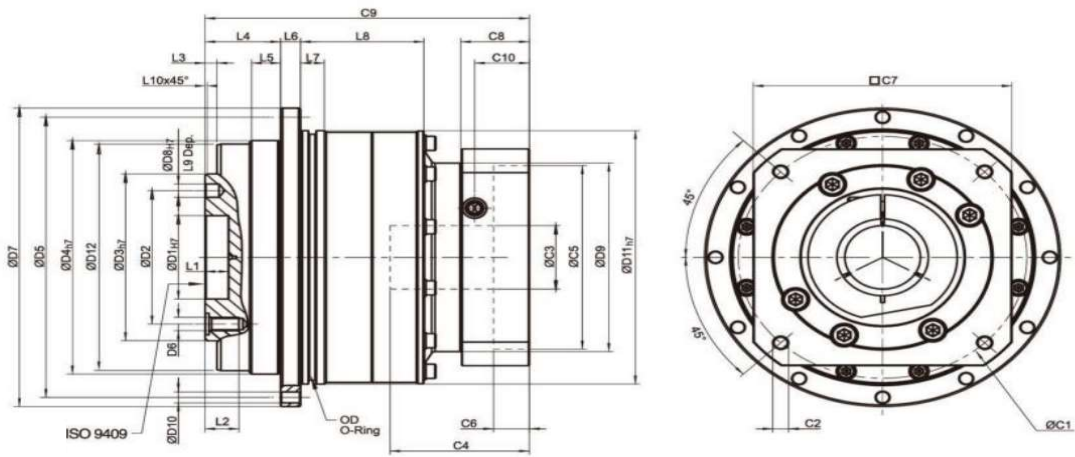


HDシリーズ 遊星減速機



■外形図

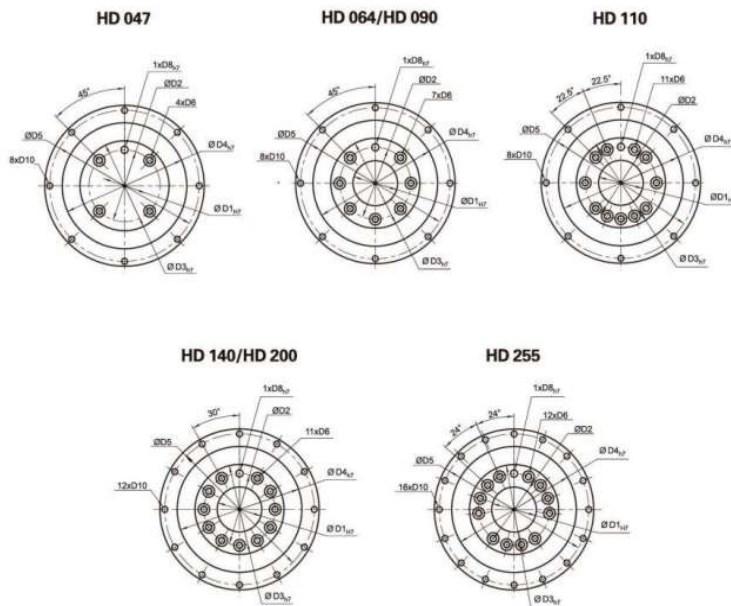


■各部寸法一覽

單位：mm

寸法	HD047	HD064	HD090	HD110	HD140	HD200	HD255
D1 _{H7}	12	20	31.5	40	50	80	100
D2	20	31.5	50	63	80	125	140
D3 _{H7}	28	40	63	80	100	160	180
D4 _{H7}	47	64	90	110	140	200	255
D5	67	79	109	135	168	233	280
D6	4×M3×0.5P	7×M5×0.8P	4×M6×1P	11×M6×1P	11×M8×1.25P	11×M10×1.5P	12×M16×2P
D7	72	86	118	145	179	247	300
D8 _{H7}	3	5	6	6	8	10	12
D9	45.5	55	77	90	113	138	175
D10	8×3.4	8×4.5	8×5.5	8×5.5	12×6.6	12×9	16×13.5
D11 _{H7}	60	70	95	120	152	212	255
D12	46.2	63.2	89.2	109.2	139.2	199.2	254
L1	4	8	12	12	12	16	20
L2	6.5	8	13.5	13.5	17	22.5	30.5
L3	3	3	6	6	6	8	12
L4	19.5	19.5	30	29	38	50	66
L5	7	7	10	10	14.6	15	20
L6	4	4	7	8	10	12	18
L7	5	7.7	8	10	12	15	20
L8	18.5	28.5	27	37	62	69.5	82
L9	4	6	7	7	7	10	10
L10	0.5	0.5	1	1	1	1	1
C1	46	70	100	130	165	215	235
C2	M4×0.7P	M5×0.8P	M6×1P	M8×1.25P	M10×1.5P	M12×1.75P	M12×1.75P
C3	≦11/≦12	≦14/≦16	≦19/≦24	≦32	≦38	≦48	≦55
C4	30	34	40	50	60	85	116
C5	30	50	80	110	130	180	200
C6	3.5	8	4	5	6	6	6
C7	48	60	90	115	142	190	220
C8	19.5	19	17	19.5	22.5	29	63
C9	70	82.5	99.5	121.5	151	199.5	256.5
C10	13.25	13.5	10.75	13	15	20.75	53.5
OD	56×2	66×2	90×3	110×3	145×3	200×5	238×5

■出力軸部寸法



単位：mm

寸法	HD047	HD064	HD090	HD110	HD140	HD200	HD255
D1 H7	12	20	31.5	40	50	80	100
D2	20	31.5	50	63	80	125	140
D3 h7	28	40	63	80	100	160	180
D4 h7	47	64	90	110	140	200	255
D5	67	79	109	135	168	233	280
D6	M3×0.5P	M5×0.8P	M6×1P	M6×1P	M8×1.25P	M10×1.5P	M16×2P
D8 H7	3	5	6	6	8	10	12
D10	3.4	4.5	5.5	5.5	6.6	9	13.5

■減速機の慣性モーメント

規格	単位	段数	減速比	HD047	HD064	HD090	HD110	HD140	HD200	HD255
慣性モーメント	kg・cm ²	1	4	0.03	0.14	0.51	2.87	7.54	25.03	58.31
			5	0.03	0.13	0.47	2.71	7.42	23.29	53.27
			7	0.03	0.13	0.45	2.62	7.14	22.48	50.97
			10	0.03	0.13	0.44	2.57	7.03	22.51	50.56
			20	0.03	0.03	0.13	0.47	2.71	7.42	23.29
			25	0.03	0.03	0.13	0.47	2.71	7.42	23.29
			35	0.03	0.03	0.13	0.47	2.71	7.42	22.51
		2	40	0.03	0.03	0.13	0.47	2.57	7.03	22.51
			50	0.03	0.03	0.13	0.44	2.57	7.03	22.51
			70	0.03	0.03	0.13	0.44	2.57	7.03	22.51
			100	0.03	0.03	0.13	0.44	2.57	7.03	22.51
			16	0.03	0.03	0.13	0.47	2.71	7.42	23.29
			21	0.03	0.03	0.13	0.47	2.71	7.42	23.29
			31	0.03	0.03	0.13	0.44	2.57	7.03	22.51
			61	0.03	0.03	0.13	0.44	2.57	7.03	22.51
			91	0.03	0.03	0.13	0.44	2.57	7.03	22.51

■減速機の性能

規格	単位	段数	減速比	HD047	HD064	HD090	HD110	HD140	HD200	HD255
定格出力 トルク	Nm	1	4	19	48	130	270	560	1,100	1,700
			5	22	60	160	330	650	1,200	2,000
			7	19	50	140	300	550	1,100	1,800
			10	14	40	100	230	450	900	1,500
			20	19	48	130	270	560	1,100	1,700
			25	22	60	160	330	650	1,200	2,000
			35	19	50	140	300	550	1,100	1,800
		2	40	19	48	130	270	560	1,100	1,700
			50	22	60	160	330	650	1,200	2,000
			70	19	50	140	300	550	1,100	1,800
			100	14	40	100	230	450	900	1,500
			16	19	48	130	270	560	1,100	1,700
			21	22	60	160	330	650	1,200	2,000
			31	19	50	140	300	550	1,100	1,800
61	19	50	140	300	550	1,100	1,800			
91	14	40	100	230	450	900	1,500			
急停止トルク	Nm	1,2	4~100	3倍定格出力トルク						
定格入力回転数	rpm	1,2	4~100	5,000	5,000	4,000	4,000	3,000	3,000	2,000
最大入力回転数	rpm	1,2	4~100	10,000	10,000	8,000	8,000	6,000	6,000	4,000
超精密バックラッシ	arcmin	1	4~10	-	-	≦1	≦1	≦1	≦1	≦1
		2	20~100	-	-	-	≦3	≦3	≦3	≦3
精密バックラッシ	arcmin	1	4~10	≦3	≦3	≦3	≦3	≦3	≦3	≦3
		2	20~100	≦5	≦5	≦5	≦5	≦5	≦5	≦5
標準バックラッシ	arcmin	1	4~10	≦5	≦5	≦5	≦5	≦5	≦5	≦5
		2	20~100	≦7	≦7	≦7	≦7	≦7	≦7	≦7
剛性	Nm/arcmin	1,2	4~100	7	13	31	82	151	440	1006
最大曲げトルク	Nm	1,2	4~100	42.5	125	235	430	1300	3064	5900
許容スラスト力	N	1,2	4~100	990	1,050	2,850	2,990	10,590	16,660	29,430
使用寿命	h	1,2	4~100	30,000						
効率	%	1	4~10	≧97						
		2	20~100	≧94						
重量	kg	1	4~10	0.7	1.2	3.0	5.6	12	32	56
			20~100	1.0	1.6	3.7	7.3	16	37	70
		16~91	1.0	1.4	3.5	6.5	15.5	34.2	67.2	
使用温度	°C	1,2	4~100	-10°C~90°C						
潤滑				グリース						
保護等級		1,2	4~100	IP65						
組立方向		1,2	4~100	任意方向						
騒音値	dB(A)	1,2	4~100	≦56	≦58	≦60	≦63	≦65	≦67	≦70