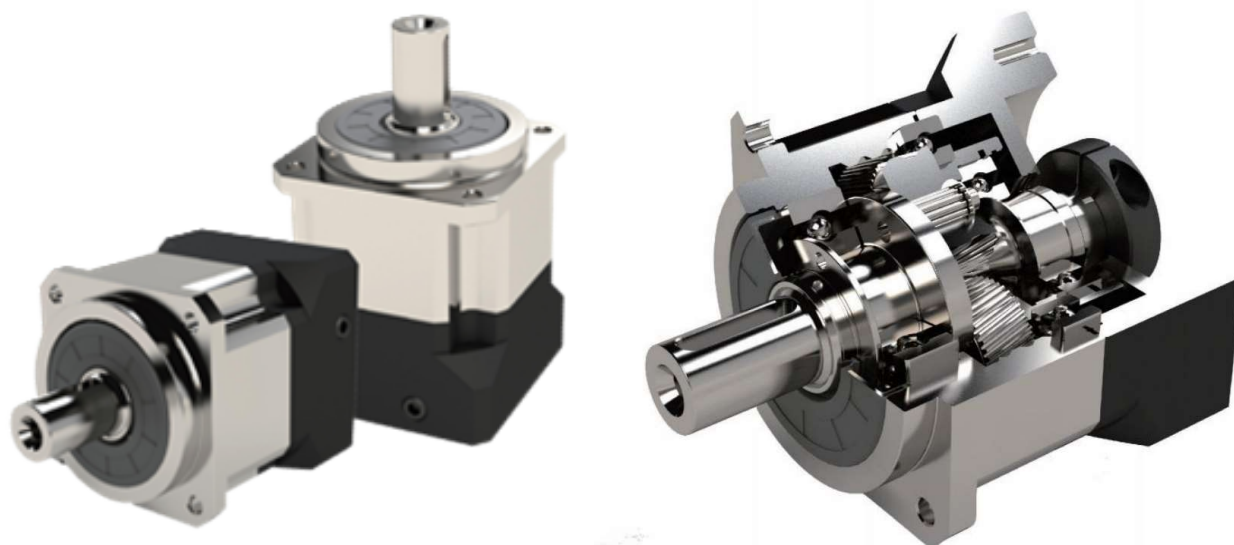
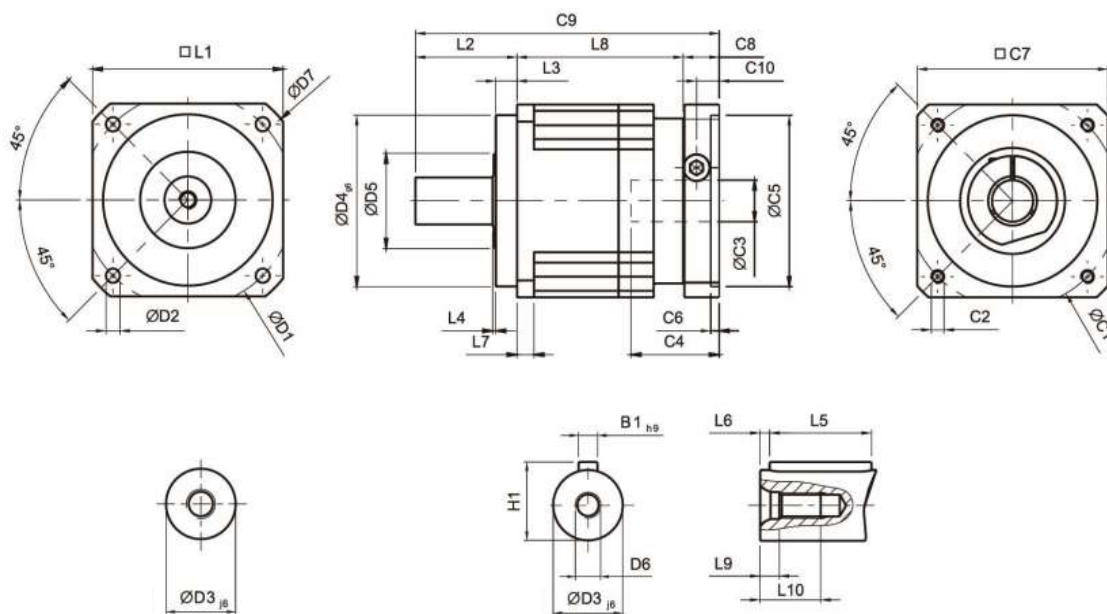


HBシリーズ 遊星減速機



■外形図



■各部寸法一覧

単位：mm

寸法	HB042	HB060	HB090	HB115	HB142	HB180	HB220
D1	50	70	100	130	165	215	250
D2	3.4	5.5	6.6	9	11	13	17
D3 _{j6}	13	16	22	32	40	55	75
D4 _{g6}	35	50	80	110	130	160	180
D5	22	45	65	95	75	95	115
D6	M4×0.7P	M5×0.8P	M8×1.25P	M12×1.75P	M16×2P	M20×2.5P	M20×2.5P
D7	56	80	116	152	185	240	292
L1	42	60	90	115	142	180	220
L2	26	37	48	65	97	105	138
L3	5.5	7	10	12	15	20	30
L4	1	1.5	1.5	2	3	3	3
L5	16	25	32	40	63	70	90
L6	2	2	3	5	5	6	7
L7	4	6	8	10	12	15	20
L8	31	61	78.5	102	119.5	154	163.5
L9	4.5	4.8	7.2	10	12	15	15
L10	10	12.5	19	28	36	42	42
C1	46	70	100	130	165	215	235
C2	M4×0.7P	M5×0.8P	M6×1P	M8×1.25P	M10×1.5P	M12×1.75P	M12×1.75P
C3	≦11/≦12	≦14/≦16	≦19/≦24	≦32	≦38	≦48	≦55
C4	25	34	40	50	60	85	116
C5	30	50	80	110	130	180	200
C6	3.5	8	4	5	6	6	6
C7	42	60	90	115	142	190	220
C8	29.5	19	17	19.5	22.5	29	63
C9	86.5	117	143.5	186.5	239	288	364.5
C10	8.75	13.5	10.75	13	15	20.75	53
B1 _{h9}	5	5	6	10	12	16	20
H1	15	18	24.5	35	43	59	79.5

■減速機の性能

規格	単位	段数	減速比	HB042	HB060	HB060A	HB090	HB090A	HB115	HB142	HB180	HB220
定格出力 トルク	Nm	1	3	20	55	-	130	-	208	342	588	1,140
			4	19	50	-	140	-	290	542	1,050	1,700
			5	22	60	-	160	-	330	650	1,200	2,000
			6	20	55	-	150	-	310	600	1,100	1,900
			7	19	50	-	140	-	300	550	1,100	1,800
			8	17	45	-	120	-	260	500	1,000	1,600
			9	14	40	-	100	-	230	450	900	1,500
			10	14	40	-	100	-	230	450	900	1,500
		2	15	20	55	55	130	130	208	342	588	1,140
			20	19	50	50	140	140	290	542	1,050	1,700
			25	22	60	60	160	160	330	650	1,200	2,000
			30	20	55	55	150	150	310	600	1,100	1,900
			35	19	50	50	140	140	300	550	1,100	1,800
			40	17	45	45	120	120	260	500	1,000	1,600
			45	14	40	40	100	100	230	450	900	1,500
			50	22	60	60	160	160	330	650	1,200	2,000
			60	20	55	55	150	150	310	600	1,100	1,900
			70	19	50	50	140	140	300	550	1,100	1,800
			80	17	45	45	120	120	260	500	1,000	1,600
			90	14	40	40	100	100	230	450	900	1,500
100	14	40	40	100	100	230	450	900	1,500			
急停止トルク	Nm	1,2	3~100	3倍定格出力トルク								
定格入力回転数	rpm	1,2	3~100	5,000	5,000	5,000	4,000	4,000	4,000	3,000	3,000	2,000
最大入力回転数	rpm	1,2	3~100	10,000	10,000	10,000	8,000	8,000	8,000	6,000	6,000	4,000
超精密バックラッシュ	arcmin	1	3~10	-	-	-	≦1	-	≦1	≦1	≦1	≦1
		2	15~100	-	-	-	-	-	≦3	≦3	≦3	≦3
精密バックラッシュ	arcmin	1	3~10	≦3	≦3	-	≦3	-	≦3	≦3	≦3	≦3
		2	15~100	≦5	≦5	≦5	≦5	≦5	≦5	≦5	≦5	≦5
標準バックラッシュ	arcmin	1	3~10	≦5	≦5	-	≦5	-	≦5	≦5	≦5	≦5
		2	15~100	≦7	≦7	≦7	≦7	≦7	≦7	≦7	≦7	≦7
剛性	Nm/arcmin	1,2	3~100	3	7	7	14	14	25	50	145	225
許容ラジアル力	N	1,2	3~100	780	1,530	1,530	3,250	3,250	6,700	9,400	14,500	50,000
許容スラスト力	N	1,2	3~100	390	765	765	1,625	1,625	3,350	4,700	7,250	25,000
使用寿命	h	1,2	3~100	20,000								
効率	%	1	3~10	≧97								
		2	15~100	≧94								
重量	kg	1	3~10	0.6	1.3	-	3.7	-	7.8	15	29	48
		2	15~100	0.8	1.5	1.9	4.1	5.3	9.0	18	33	60
使用温度	°C	1,2	3~100	-10°C~90°C								
潤滑				グリース								
保護等級		1,2	3~100	IP65								
組立方向		1,2	3~100	任意方向								
騒音値	dB(A)	1,2	3~100	≦56	≦58	≦60	≦60	≦63	≦63	≦65	≦67	≦70

■減速機の慣性モーメント

規格	単位	段数	減速比	HB042	HB060	HB060A	HB090	HB090A	HB115	HB142	HB180	HB220
慣性モーメント	kg・cm ²	1	3	0.03	0.16	-	0.61	-	3.25	9.21	28.98	69.61
			4	0.03	0.14	-	0.48	-	2.74	7.54	23.67	54.37
			5	0.03	0.13	-	0.47	-	2.71	7.42	23.29	53.27
			6	0.03	0.13	-	0.45	-	2.65	7.25	22.75	51.72
			7	0.03	0.13	-	0.45	-	2.62	7.14	22.48	50.97
			8	0.03	0.13	-	0.44	-	2.58	7.07	22.59	50.84
			9	0.03	0.13	-	0.44	-	2.57	7.04	22.53	50.63
			10	0.03	0.13	-	0.44	-	2.57	7.03	22.51	50.56
		2	15	0.03	0.03	0.13	0.13	0.47	0.47	2.71	7.42	23.29
			20	0.03	0.03	0.13	0.13	0.47	0.47	2.71	7.42	23.29
			25	0.03	0.03	0.13	0.13	0.47	0.47	2.71	7.42	23.29
			30	0.03	0.03	0.13	0.13	0.47	0.47	2.71	7.42	23.29
			35	0.03	0.03	0.13	0.13	0.47	0.47	2.71	7.42	23.29
			40	0.03	0.03	0.13	0.13	0.47	0.47	2.71	7.42	23.29
			45	0.03	0.03	0.13	0.13	0.47	0.47	2.71	7.42	23.29
			50	0.03	0.03	0.13	0.13	0.47	0.47	2.57	7.03	22.51
			60	0.03	0.03	0.13	0.13	0.47	0.47	2.57	7.03	22.51
			70	0.03	0.03	0.13	0.13	0.47	0.47	2.57	7.03	22.51
			80	0.03	0.03	0.13	0.13	0.47	0.47	2.57	7.03	22.51
			90	0.03	0.03	0.13	0.13	0.47	0.47	2.57	7.03	22.51
100	0.03	0.03	0.13	0.13	0.47	0.47	2.57	7.03	22.51			