

# 宁波华宁机械制造有限公司

Ningbo Huaning Machinery Manufacturing Co., Ltd.

日期: 2022.01

# 公司发展史 Company History



公司成立

1993

浙江·宁波

位于宁波火车站附近

6600m<sup>2</sup>  
厂区占地面积

1995  
铝连杆生产  
知名于国内

SiRUBA

台湾银箭  
2001

2006  
JUKI

进入缝纫机行业

首次与日本名企  
建立合作关系



百力通®  
2008

进入美国百力通  
全球供应链体系

步入汽车行业

brother

日本兄弟

Nidec

日本电产

2012

SL

2018

与日本名企  
建立合作关系

BorgWarner

博格华纳

同年进入博格华纳  
供应商体系



新工厂建立

2019

浙江·宁波

位于老厂8分钟距离

5880m<sup>2</sup>  
厂区占地面积

2022



HATSUTA  
日本初田工业



# 公司简介

## Company Introduction

宁波华宁机械制造有限公司于1993年，在宁波鄞州区成立，是集设计，制造，和精密机加工于一体的企业。公司主要经营汽车零配件，缝纫机零部件，锻造连杆，及其各类压铸机加工产品，已通过了IATF 16949认证体系。

公司凭借着在制造技术，质量体系和供应能力的精益化管理，与国内外多家优秀公司建立了良好的技术合作关系，支持全球项目的展开，已成为了日本重机，日本大和，日本兄弟，日本电产，日本三菱，台湾高林，美国百力通，博格华纳等主机厂的合作伙伴。

Ningbo Huaning Machinery Manufacturing Co., Ltd. was established in 1993 in Ningbo. It is an enterprise integrating design, manufacturing, and precision machining. The company mainly deals in automotive parts, sewing machine parts, forged connecting rods, and all kinds of die-casting products, and has passed the IATF 16949 certification.

Relying on the lean management of manufacturing technology, quality system and supply capacity, the company has established a cooperation relationship with many excellent companies around the world to support the development of global projects, and has become OEM partners of NIDEC, JUKI, Yamato, Brother, MITSUBISHI, SIRUBA, Briggs & Stratton, BorgWarner and so on.

**1993**

1993: 公司成立于1993年

Established in year 1993

**15000**

15000: 公司建筑面积15000平方米

Company building area of 15,000 m<sup>2</sup>

**2**

2: 于2019年建立第二家新公司

Establishment of a second new company in 2019

**128**

128: 公司员工现有128名

128 employees in the company

**300**

300: 产品规格超300种

Over 300 product specifications

# 合作单位

## Cooperative customer

### 缝纫机相关 SEWING CUSTOMER

### 电机·汽车相关 MOTOR·AUTOMOTIVE

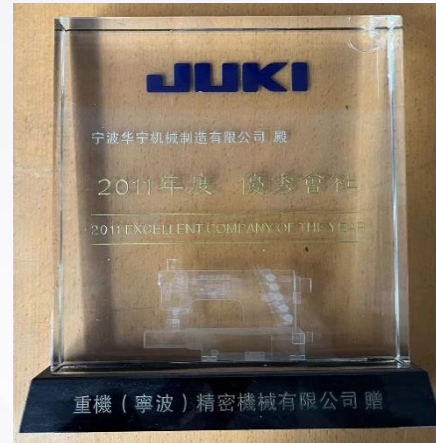
### 通机相关 GENERAL MACHINE

## 公司荣誉 Company Honor



荣获2011年SIRUBA 优秀厂商称号  
Excellent Partner Awarded by  
SIRUBA® in 2011

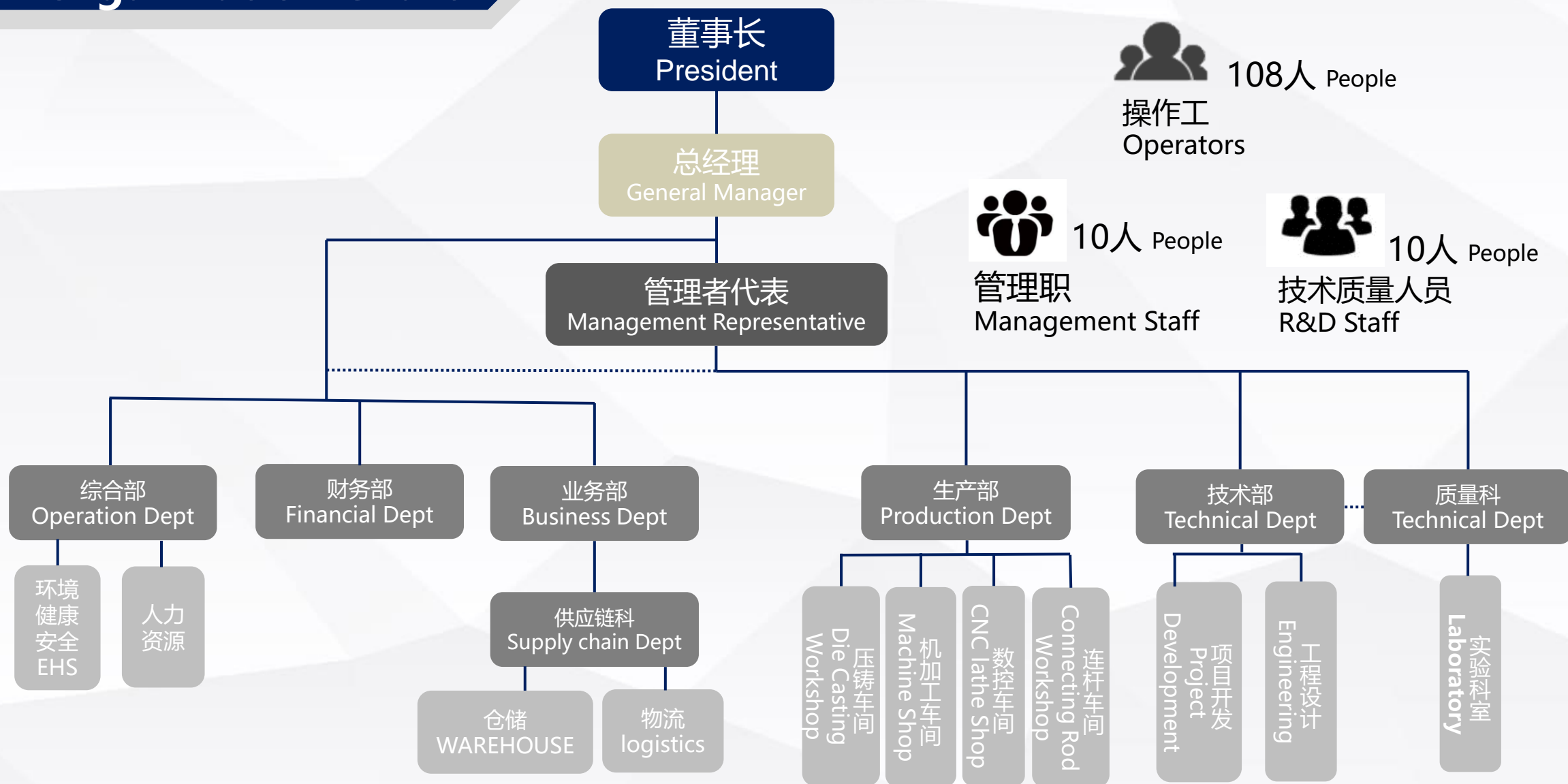


荣获2011年JUKI 优秀厂商称号  
Excellent Partner Awarded by  
JUKI® in 2011



荣获2011年YAMATO 优秀厂商称号  
Excellent Partner Awarded by  
YAMATO® in 2018

# 公司组织架构 Organization Chart



# 工艺流程

## Manufacturing Process





# 设备介绍

## Equipment Introduction

压铸

机加

检验

### Die-Casting

设备 Equipment	型号 Model	数量 Qty.	厂家 Brand
压铸机 Die-Casting Machine	DCC800T	1	力劲 LK TECH
	DCC500T	1	
	DCC280	1	
	DC350J	2	日本东芝 TOSHIBA
抛丸机 Shot Blasting Machine	-	2	国产 Made in China





# 设备介绍

## Equipment Introduction

锻造

Forging

机加

检验

设备 Equipment	型号 Model	数量 Qty.	厂家 Brand
摩擦压力机 Friction Press	180T	1	上海二锻 Made in China
摩擦压力机 Friction Press	350Kn	1	上海二锻 Made in China
时效炉 Aging Furnace	井式 Pit Type	2	国产 Made in China



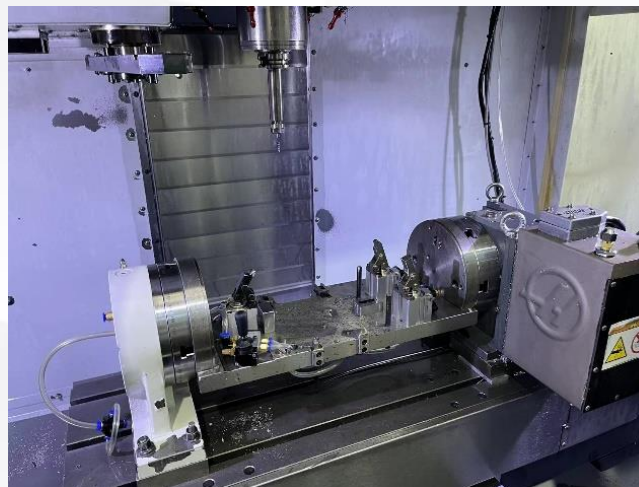
# 设备介绍

## Equipment Introduction

机加

检验

### Machining



设备 Equipment	型号 Model	数量 Qty.	厂家 Brand
加工中心 CNC (总33台)	TC-S2DNZ	6	日本兄弟 Brother
	S500Z1	14	
	S700Z1	1	
	VF-2SS	4	美国哈斯 US Hass
	VF-2SS-V	2	
	VF-4SS-V	2	
	ME-850	2	力劲 LK
清洗机 Cleaning Machine	MV-800	2	丽驰 Litz
	超声波清洗机 Ultrasonic Cleaning Machine	1	国产 Made in China
数控车床 CNC Lathe	-	15	重庆二机 FAVGOL
	M08JL5-II	1	日本津上
台式钻床 Bench Drill	-	90	西湖台钻 West Lake



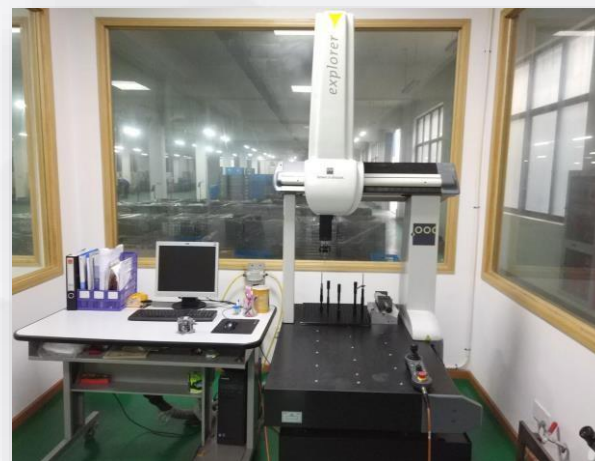
# 设备介绍

## Equipment Introduction

机加

检验

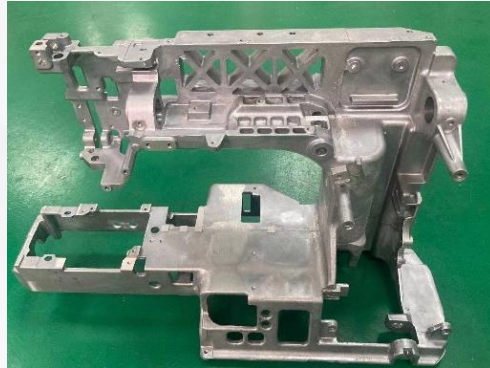
设备 Equipment	型号 Model	数量 Qty.	厂家 Brand
三坐标测量仪 CMM	GLOBAL & EXPLORER	2	海克斯康 Hexagon
布氏硬度计 Hardness Tester	HB-3000	1	山东莱州市试验机厂 TEMACH
光谱仪 Spectrometer	MAXXLMF15	1	德国斯派克 SPECTRO
影像测量机 2D Spector	EAGLE	1	七海 SEVEN OCEAN
气动量仪 Pneumatic Gauge	QFB/DZL	4	中原量仪 ZHONGYUAN MEASURING
数显测高仪 Digital Altimeter	YLSPirit300mm	1	苏州天萨精密量仪 TESA Tech.
粗糙度仪 Roughness Tester	-	1	/
拉力机 Tension Machine	MTB-330	1	上海申联试验机厂 Shanghai SHENLIAN



# 主要产品 Products Exhibition

## 缝纫机相关 SEWING CUSTOMER

### 机壳 FRAME CASTING



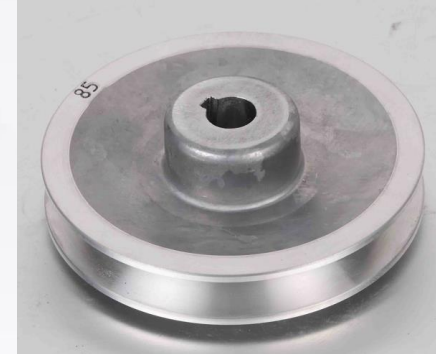
### 油盘及机盖 OIL PAN & FACE PANEL CASTING



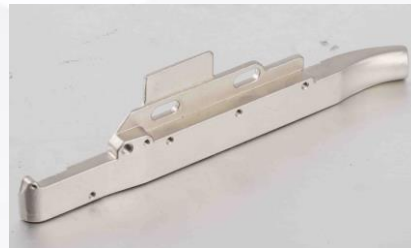
# 主要产品 Products Exhibition

## 缝纫机相关 SEWING CUSTOMER

### 手轮飞轮 HANDWHEEL AND FLYWHEEL CASTING



### 其他异性件 OTHER





# 主要产品 Products Exhibition

电机·汽车相关 MOTOR·AUTOMOTIVE

机油泵 AUTOMOTIVE OIL PUMP



EG01



E3T10



123泵体



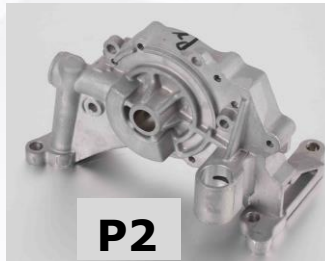
B15D



CE12



MB18T



P2



126



P2



DCT



I4

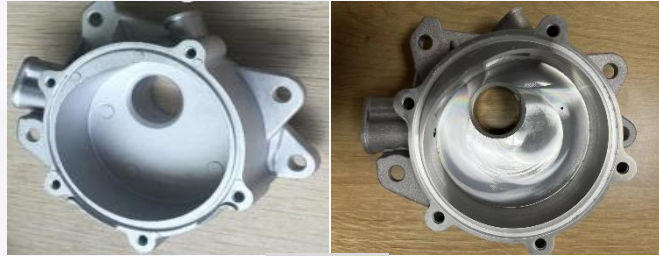
# 主要产品 Products Exhibition

电机·汽车相关 MOTOR·AUTOMOTIVE

真空泵及排放系统 AUTOMOTIVE VACUUM PUMP & EMISSION SYSTEM



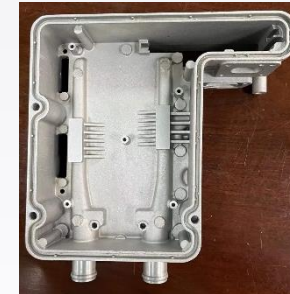
S12T



EP6



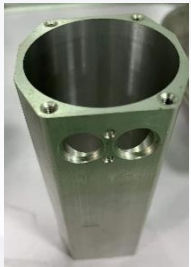
PMA



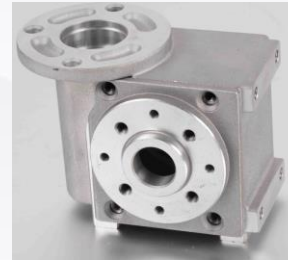
MEB



散热器与电机 RADIATOR AND MOTOR



其他 Other





# 主要产品和客户

## Main Products and Customers

电机 · 汽车相关 MOTOR·AUTOMOTIVE

TMC日本游艇系列产品 TOHATSU MARINE CORPORATION PRODUCTS



通机相关 GENERAL MACHINE

连杆 CONNECTING RODS

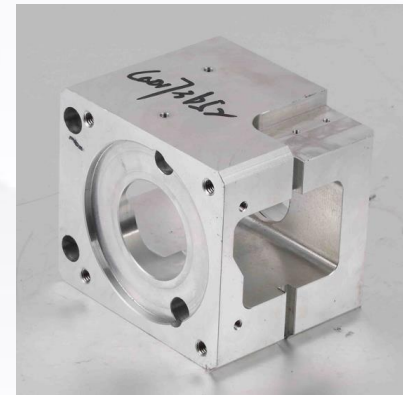
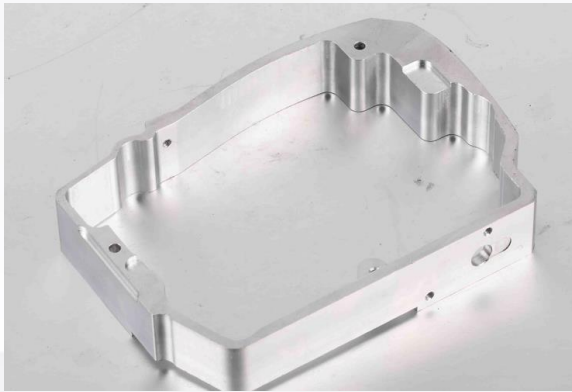
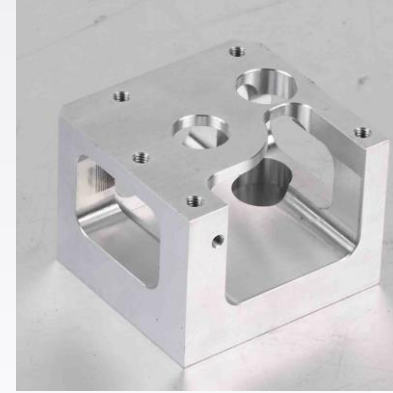
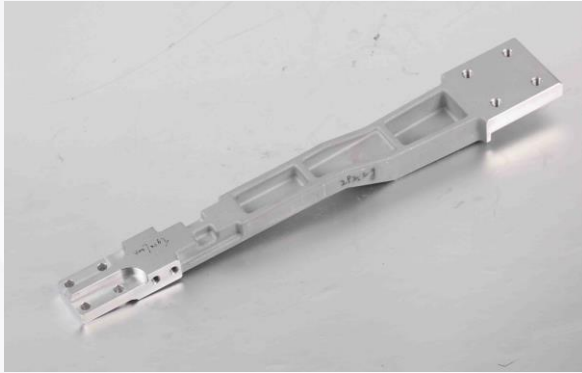


# 主要产品和客户

## Main Products and Customers

通机相关 GENERAL MACHINE

精雕件 CNC MACHINING PARTS





# 质量体系认证

## Quality System Certification



2016年通过IATF16949认证  
Pass the certification of IATF 16949



宁波华宁机械制造有限公司

**感谢您的观看**